

# 喷气纺产品系列

喷气纺胶辊胶圈



纺纱技术领先专件



# Accotex喷气纺产品系列

## 革命性纺纱技术的领先专件

Accotex胶辊胶圈具有出色的耐用性和稳定性。这些对于满足当今喷气纺纱对高速生产和高纤维产量的需求是必不可少的。

喷气纺产品系列拥有出色的耐久性，可在整个使用期内保证卓越且可控的纤维输送性能。此外，还具有出色的耐磨性、卓越的运行性能、优异的纤维控制能力以及持久的运行周期。



## 优点速览

### 质量标准

喷气纺用Accotex胶辊胶圈的生产具有明确的流程、严格的公差和绝对的工艺控制。

### 制造和产品标准

卓越的合成工艺和生产设施确保了各批次产品的可靠性和稳定性。Accotex喷气纺专件采用先进的橡胶化合物和制造工序，具有极高的机械、动态和热稳定性。

### 产品价值

细微而精准一致的尺寸是Accotex胶圈拥有卓越技术性能的一个重要特征。均匀稳定的构造是Accotex胶辊胶圈在加工各种常见纤维时具有出色使用寿命的关键。

### 应用领域

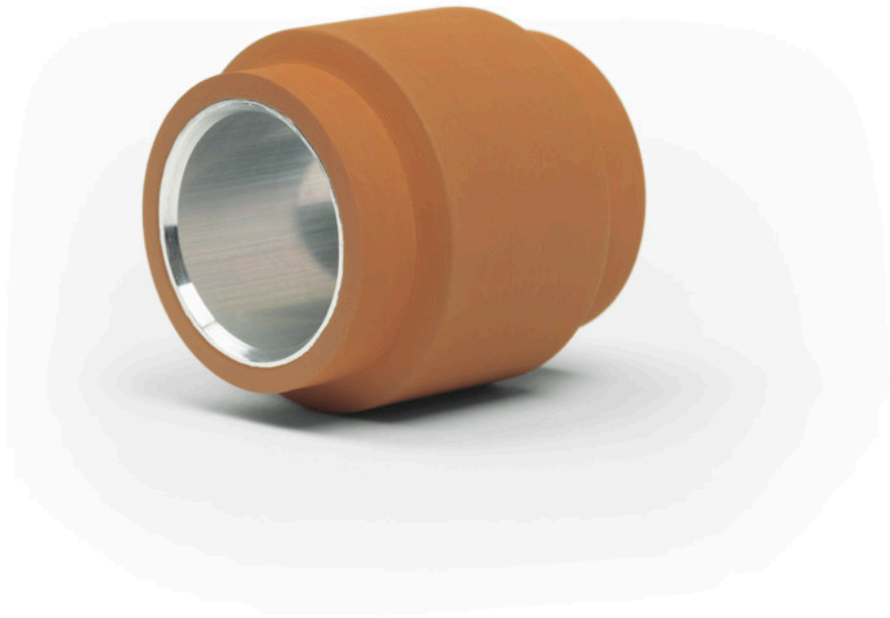
Accotex为所有喷气纺系统提供技术先进的专件，适合加工各种纤维。

## 新型喷气纺胶辊ACC80 黄棕色



## 革命性的合成工艺

Accotex开启合成工艺的新时代。使用最新一代优质原料和最新橡胶合成技术开发的新配方，彻底改变了喷气纺橡胶胶辊。



### 延长使用寿命

最好的原料、卓越的合成配方和最新的合成技术，使胶辊磨削周期延长多达50%。

### 提高打磨性能

得益于最新的Accotex合成工艺，ACC80更出色的打磨性能给人留下深刻的印象。这意味着该革命性的胶辊在打磨时能够更快、更容易地达到目标精度。

### 提高耐热性

ACC80可适应目前喷气纺纱机的提速，具有更出色的耐热性。即使在60到70摄氏度下，新型Accotex喷气纺胶辊也能轻松满足当今喷气纺机的要求。

# 喷气纺胶辊

出色的产品性能确保稳定的纱线品质



## 前罗拉胶辊

一些喷气纺系统需要胶辊表面具有一定桥宽。根据纤维类型，机器制造商推荐不同的桥宽。Accotex以及机器制造商建议使用以下桥宽：

- 化纤：16毫米
- 混纺：18毫米
- 棉：22毫米

一般而言，推荐以下Accotex胶辊作为市场上所有不同类型的喷气系统的前罗拉胶辊：

- 肖氏A硬度为83的Accotex J-490可适用于所有纱支
- 肖氏A硬度为76的Accotex J-476以及
- 肖氏A硬度为72的Accotex J-490S主要用于中高支纱
- 肖氏A硬度为70的Accotex J-470\*用于中高支纱

上述所有胶辊被证明适用于所有纤维类型及其混纺的大多数不同应用，同时可用于加工再生纤维素纤维（如粘胶、莫代尔和莱赛尔）。

\*仅限于平面

## 后罗拉胶辊

对于用于所有纤维类型和纱线支数的后罗拉胶辊，我们建议使用肖氏A硬度为83的Accotex J-490。

## 驱动用胶辊

胶圈驱动用胶辊有助于上胶圈的平稳运行。它是上胶圈无振动运行的基础，因此构成了在喷气牵伸区以极高牵伸速度实现良好纤维引导的基础。






## 引纱罗拉胶辊

Accotex引纱罗拉胶辊的导纱对纱线的稳定卷绕有很大影响。同时，Accotex引纱罗拉胶辊可补偿纺纱过程中的张力峰值。根据纤维类型和纱线支数，Accotex推荐以下引纱罗拉胶辊：

- Accotex J-490和Accotex J-476

## 型号、尺寸和应用

对于当今的喷气纺应用，Accotex可提供肖氏硬度介于70到83之间的特殊胶辊作为前罗拉胶辊，以满足不同纱线类型的需求。这些胶辊尤其适用于纤维产量极高的高速纺纱工艺。

	产品	应用	纤维	颜色	肖氏A硬度
	J-490S	前罗拉胶辊*	棉、混纺、化纤	红棕色	72
	J-476	前罗拉胶辊*	棉、混纺、化纤	蓝色	76
	ACC80	前罗拉胶辊	棉、混纺、化纤	黄棕色	80
	J-490	前罗拉胶辊*	棉、混纺、化纤	灰色	83
	J-470	前罗拉胶辊	棉、混纺、化纤	绿色	70

## 特点和优点

- 由于绕花率极低，因此减少了纱线断头并提高了机器效率
- Accotex喷气纺用专件采用先进的橡胶化合物和制造工序，具有极高的机械、动态和热稳定性
- 通过先进的橡胶化合物在牵伸区实现完美的纤维握持和引导
- 极佳的耐膨胀和耐静电性能
- 出色的耐磨性，可实现最长的回磨周期
- 出色的胶辊打磨性能

# 喷气纺胶圈

## 革命性纺纱技术的领先专件

喷气纺技术拥有高速生产和高纤维产量的优点。Accotex胶圈经久耐用，稳定性好，尤其适合喷气纺应用。严格的公差和设计精度造就了这些胶圈优异的品质。它们为喷气纺技术的持续成功做出了贡献。

为了完善由Accotex NO-4970 KN、NO-9670 KN组成的喷气纺用胶圈产品组合，Accotex开发了新型NO-6270 KN胶圈，以满足日益增长的市场需求。



## 特点和优点

- 特别开发的内层结构，显著提升了内层的抗裂性
- 适合加工多种原料，具有出色的机械可靠性和精确的结构
- 起动摩擦小，运行平滑、稳定
- 可在整个使用期内保持出色的摩擦性能
- 完美的纤维夹持和纤维引导性能，以及出色的耐膨胀和耐静电性能
- 优异的抗撕裂和耐磨性



## 型号、尺寸和应用

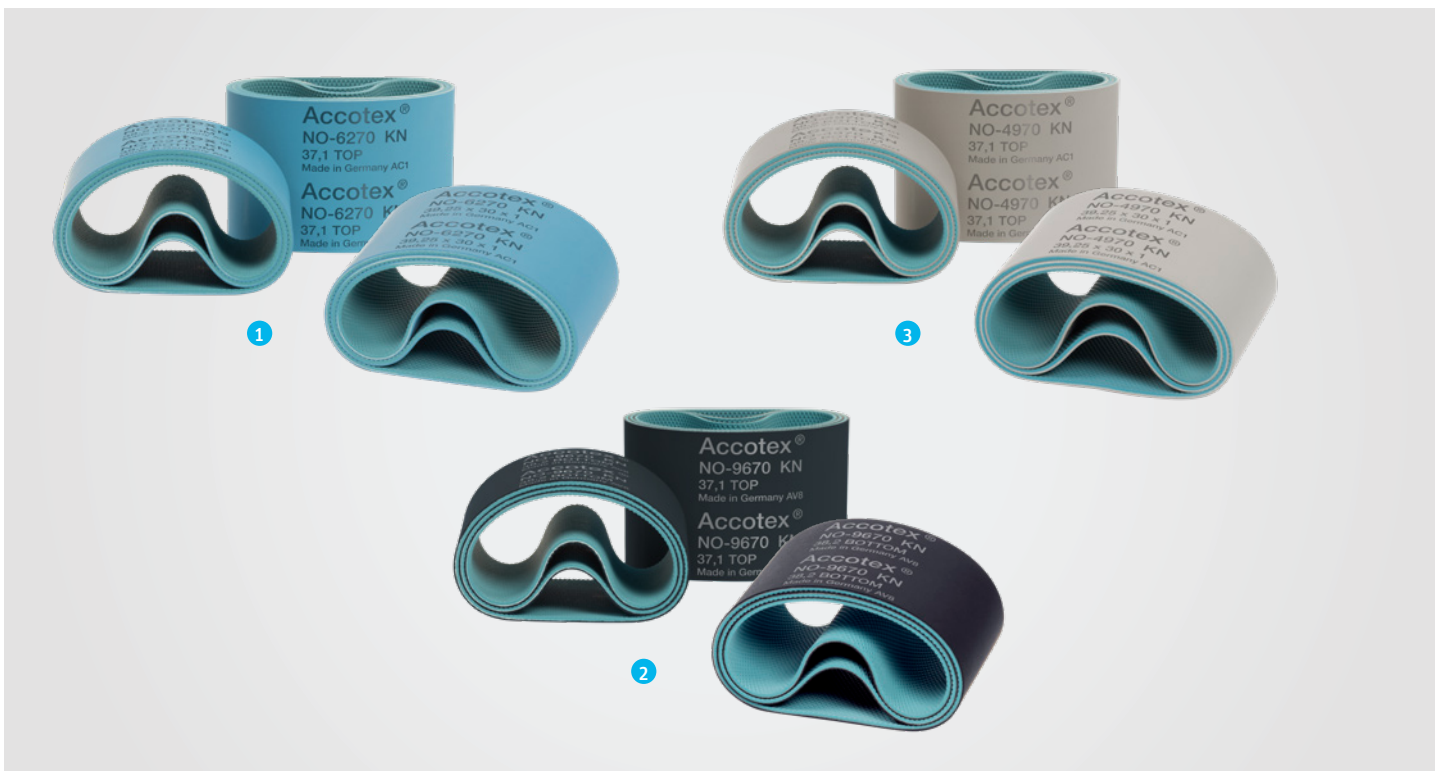
喷气纺胶圈产品系列拥有出色的耐久性，可在整个使用期内保证卓越且可控的纤维输送性能。胶圈尺寸经过优化，以实现更出色的运行性能。根据大量现场试验确定的新产品尺寸如下：

产品	典型应用	尺寸	纤维	外部/内部
NO-6270 KN ①	上胶圈 上下胶圈	37.1 x 32.0 x 1.0毫米 39.25 x 30.0 x 1.0毫米	棉、混纺、化纤	蓝色/绿色
NO-4970 KN ②	上胶圈 下胶圈	37.1 x 32.0 x 1.0毫米 38.2 x 34.0 x 1.0毫米 39.25 x 30.0 x 1.0毫米	100%棉、混纺	灰色/绿色
NO-9670 KN ③	下胶圈 上下胶圈	38.2 x 34.0 x 1.0毫米 39.25 x 30.0 x 1.0毫米	粘胶、涤纶或其他化纤、 混纺	黑色/绿色

此外，还推荐选用以下组合：

加工粘胶和其他化纤时，NO-6270 KN和NO-9670 KN分别用作上胶圈和下胶圈

加工棉和混纺时，NO-4970 KN和NO-9670 KN分别用作上胶圈和下胶圈







**Rieter Components Germany GmbH**

Accotex

Branch Muenster

Gustav-Stresemann-Weg 1

48155 Muenster

Germany

T +49 251 60938 0

info@accotex.com

[www.accotex.com](http://www.accotex.com)



本资料中的图片、参数及与之相关的参数资料为即期发行物。Accotex保留根据需要随时对有关参数进行修改并恕不另行通知的权利。Accotex系统和Accotex创新产品均受到专利保护。

3476-v2 zh 2306